

Manual de utilizare a softului ce programează panoul publicitar cu LED-uri

Capitolul I – Instalarea driver-ului pentru adaptorul COM-USB

Important: Înainte de instalare închideți toate programele sau salvați documentele aflate în lucru.

1. După introducerea CD-ului în calculator dacă nu se deschide automat fereastra din figura nr. 1, căutați în fișierele de pe CD, cu ajutorul windows explorer, folder-ul denumit USB. Apăsați dublu-click stânga pe acesta și se va deschide fereastra din figura 2.

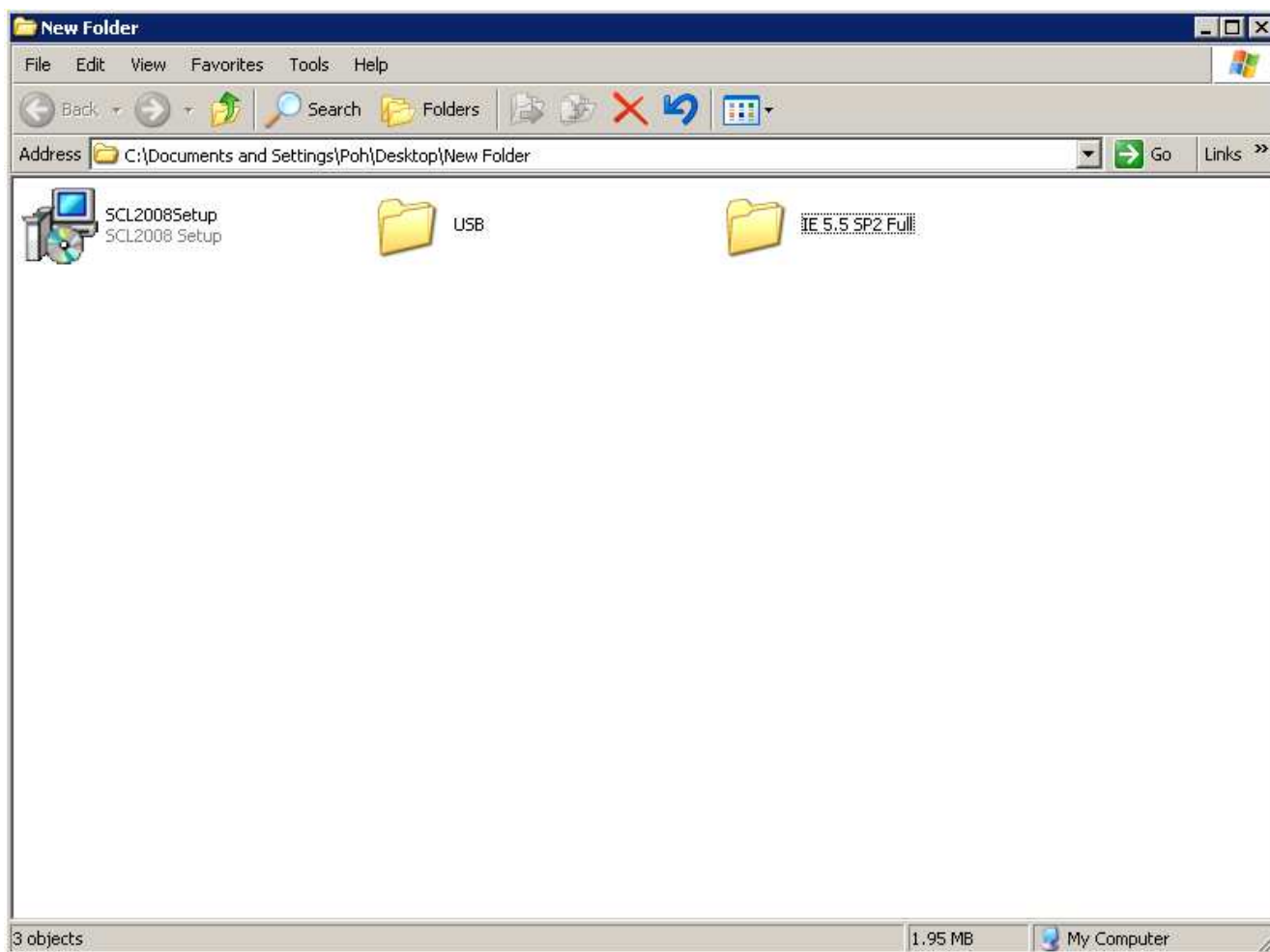


Fig. nr.1

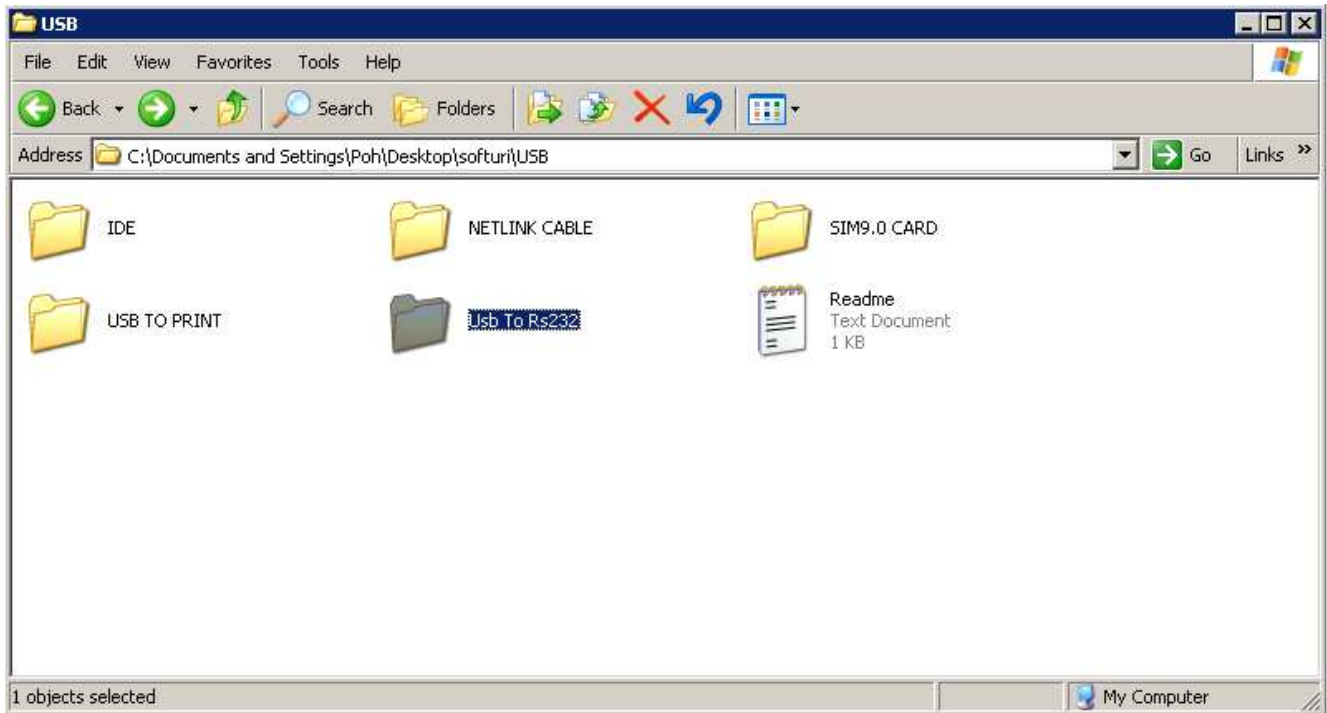


Fig. nr. 2

2. Apăsați dublu-click stânga pe folder-ul USB to RS232, iar în fereastra ce se va deschide apăsați dublu-click stânga pe folder-ul XCS-232-2303. Se va deschide fereastra din figura nr.3.

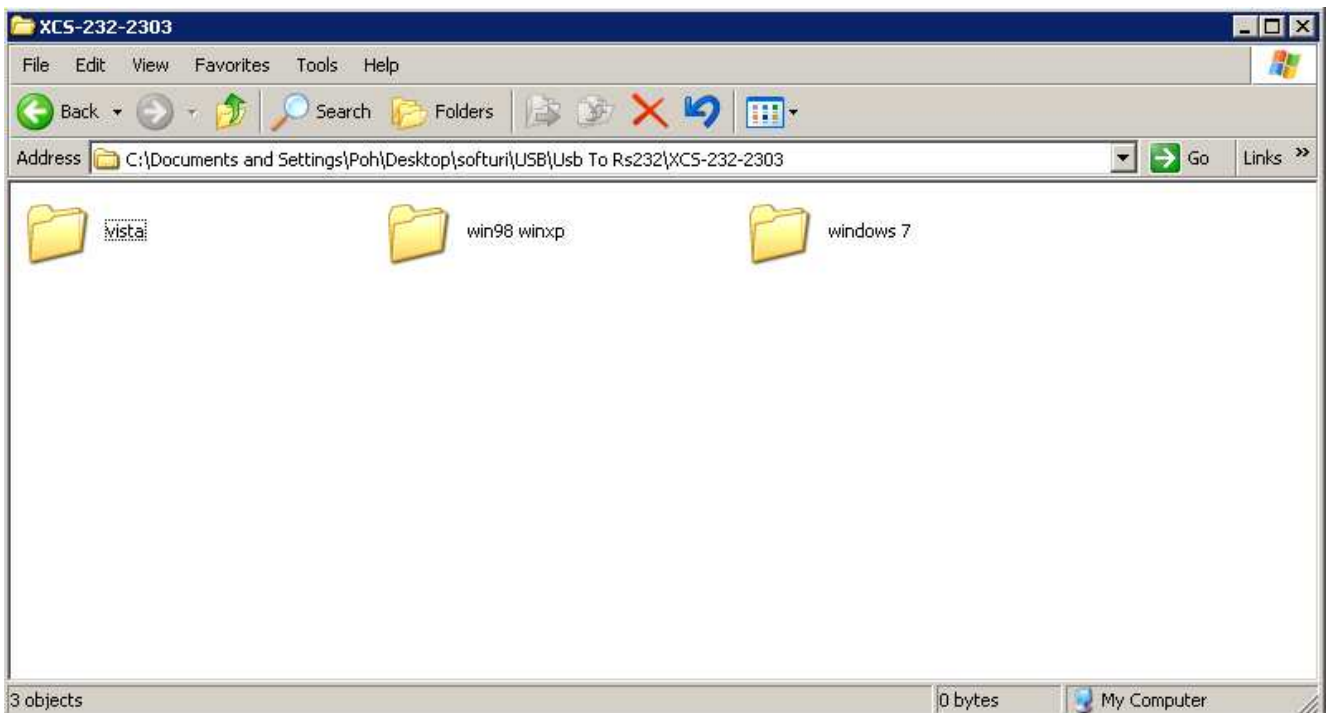


Fig.nr. 3

3. Se va selecta folder-ul ce corespunde sistemului de operare folosit (Windows 98 & Windows XP, Windows Vista sau Windows 7) si se va deschide una din cele trei ferestre prezentate în figura nr. 4.

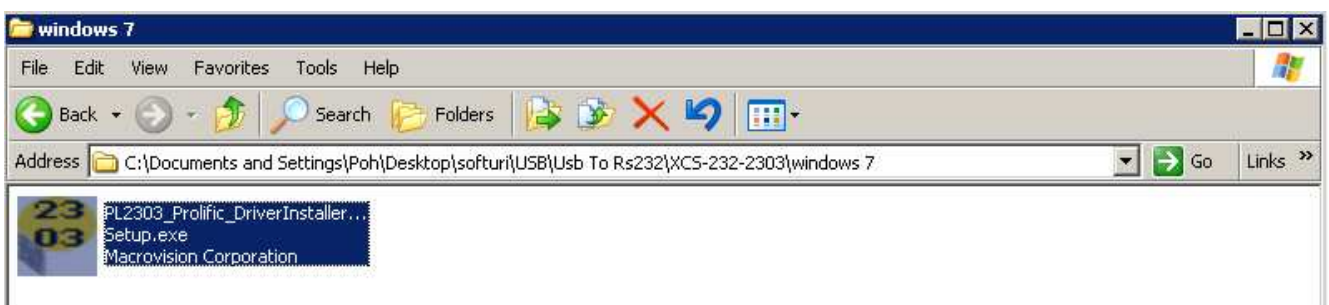
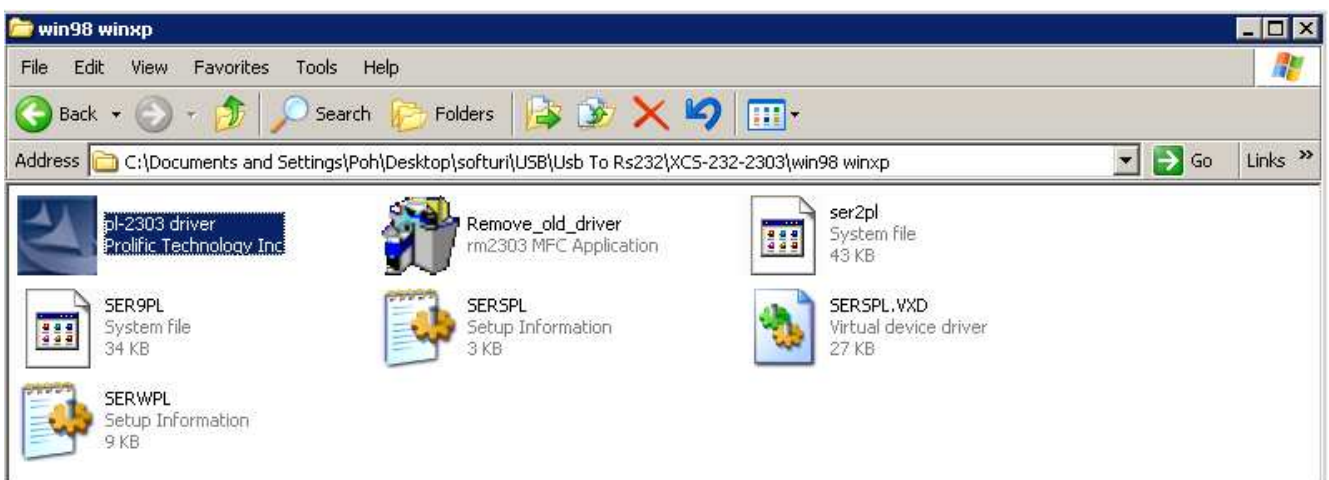
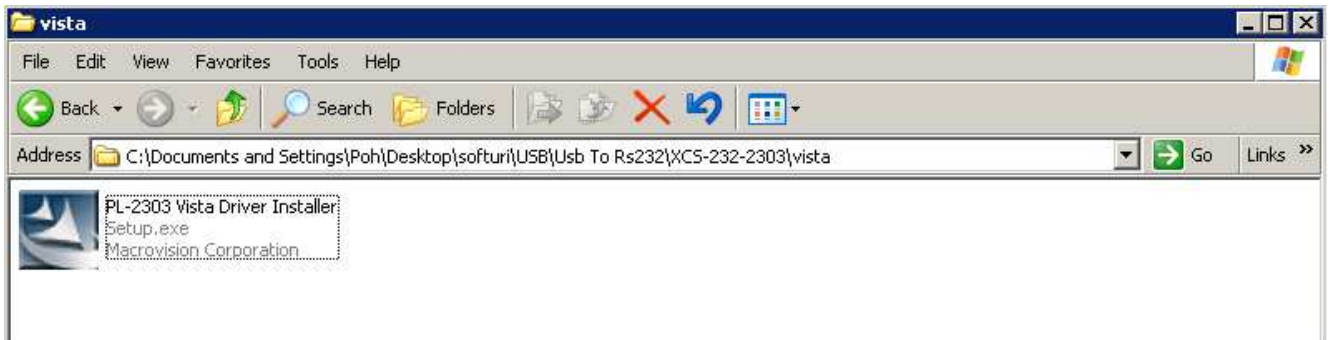


Fig.nr. 4

4. Se va apăsa dublu-click pe executabilul PL-2303 și se va deschide fereastra din figura nr.5

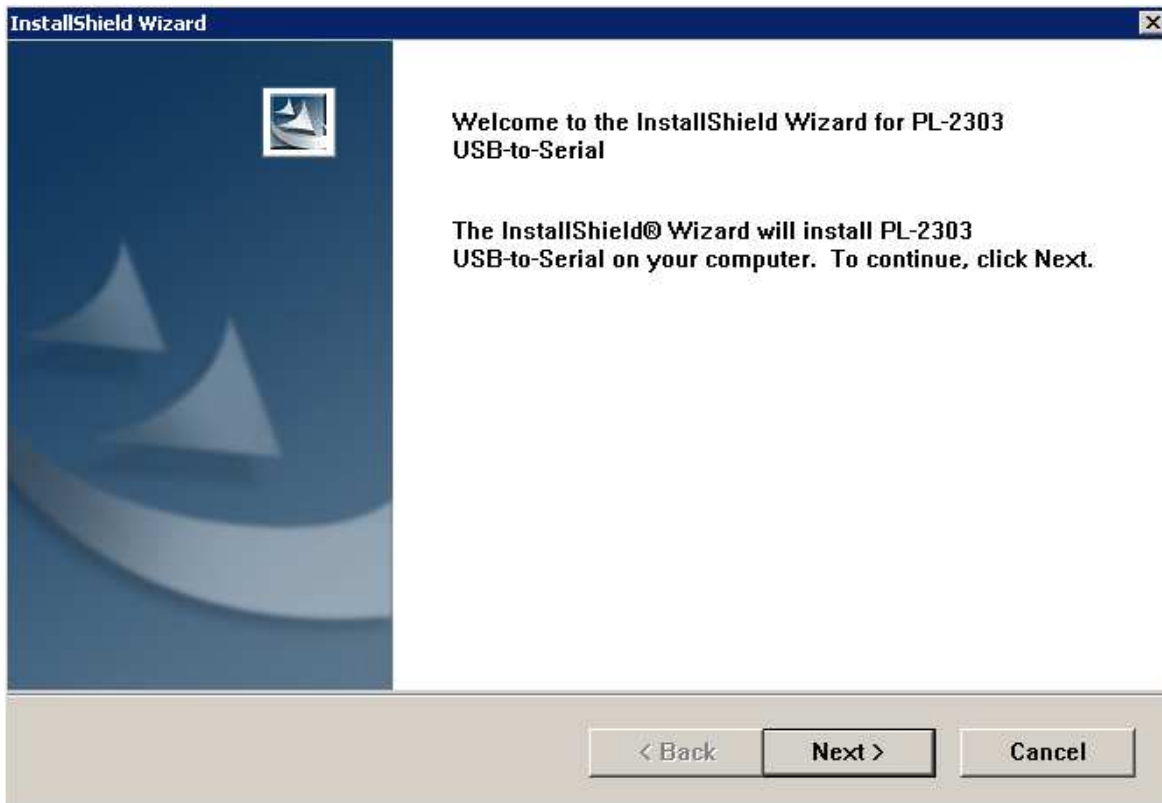


Fig.nr. 5

5. Se va apăsa pe butonul NEXT (de mai multe ori dacă este cazul) și se va ajunge la fereastra din figura nr.6. Se va bifa butonul YES, I WANT TO RESTART MY COMPUTER NOW și se va apăsa butonul NEXT.

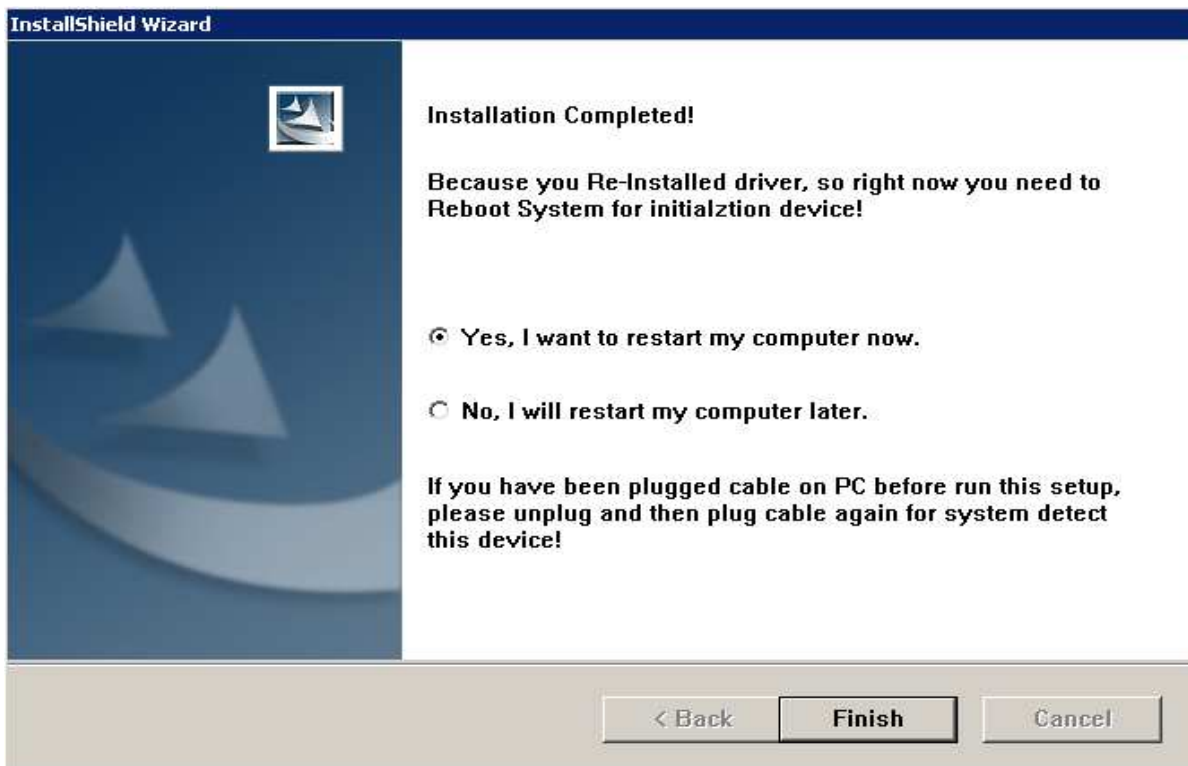


Fig.nr. 6

6. După ce se restartează calculatorul se va introduce adaptorul COM-USB într-o mufă USB și va fi lăsat în această mufă. În funcție de mufa USB folosită calculatorul atribuie un canal COM adaptorului proaspăt instalat (dacă adaptorul este lăsat în aceeași mufă canalul COM nu se va modifica).

Pentru a afla canalul COM se va selecta iconița **My Computer** de pe desktop și se va apăsa click-dreapta pe aceasta.



Fig.nr 7

Se va selecta **PROPERTIES**, după care se va selecta **HARDWARE**. În cadrul acestui grup există 3 mari categorii, fiecare reprezentată printr-un buton; în acest caz se va apăsa pe **DEVICE MANAGER**. Acum se afișează lista componentelor calculatorului dumneavoastră. Partea care ne interesează este evidențiată în figura de mai jos. Se va nota canalul COM (în exemplul de mai jos este COM1).

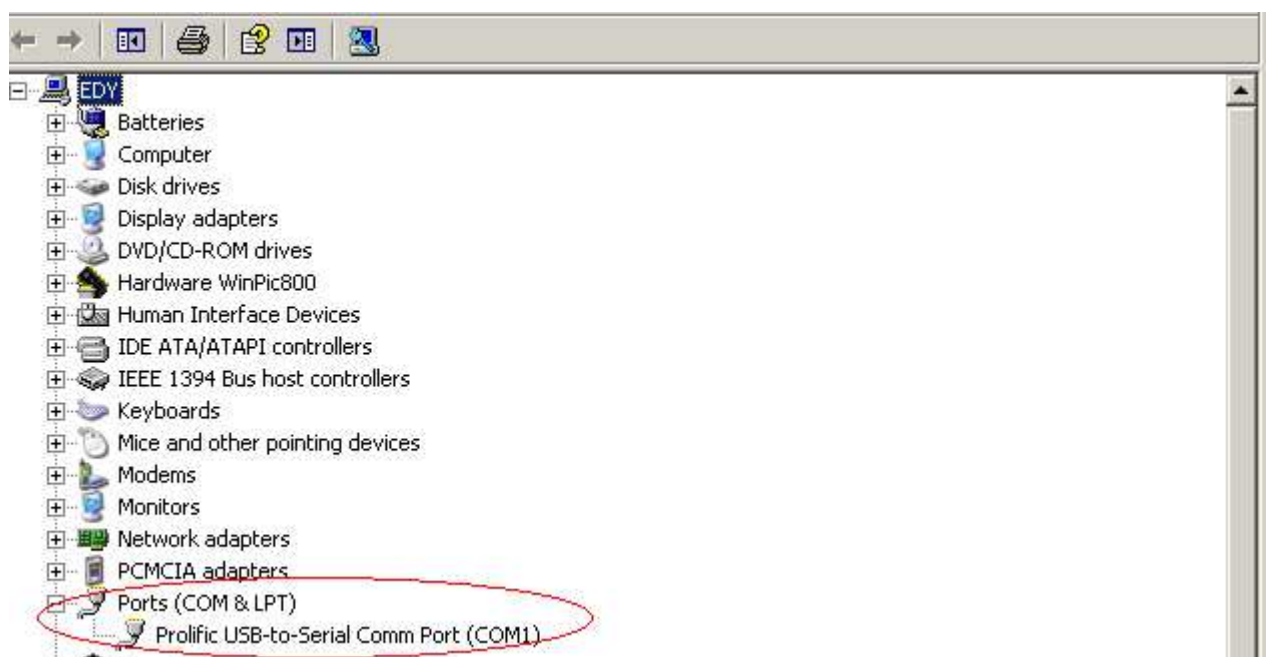


Fig. nr. 8