

Manual de utilizare a softului ce programează panoul publicitar cu LED-uri

Capitolul 1 – Instalarea driver-ului

Important: Înainte de instalare închideți toate programele sau salvați documentele aflate în lucru.

1. După introducerea CD-ului în calculator dacă nu se deschide automat fereastra din figura nr. 2, căutați în fișierele de pe CD, cu ajutorul windows explorer iconița pe care scrie „setup” din figura nr. 1 și apăsați dublu-click stînga pe ea și se va deschide fereastra din figura nr. 2.

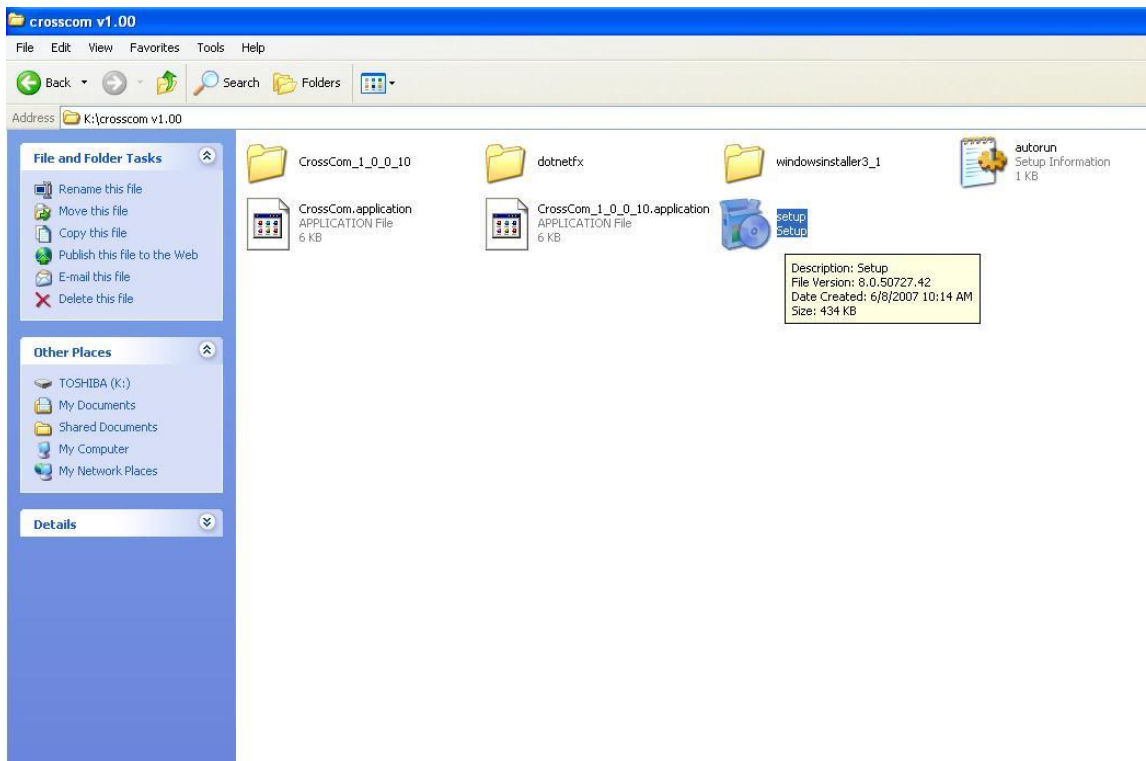


Fig nr. 1

2. Apăsați butonul „Accept” din figura nr. 2 și se va deschide fereastra din figura nr. 3 și așteptați 5-10 min până când se copie programul

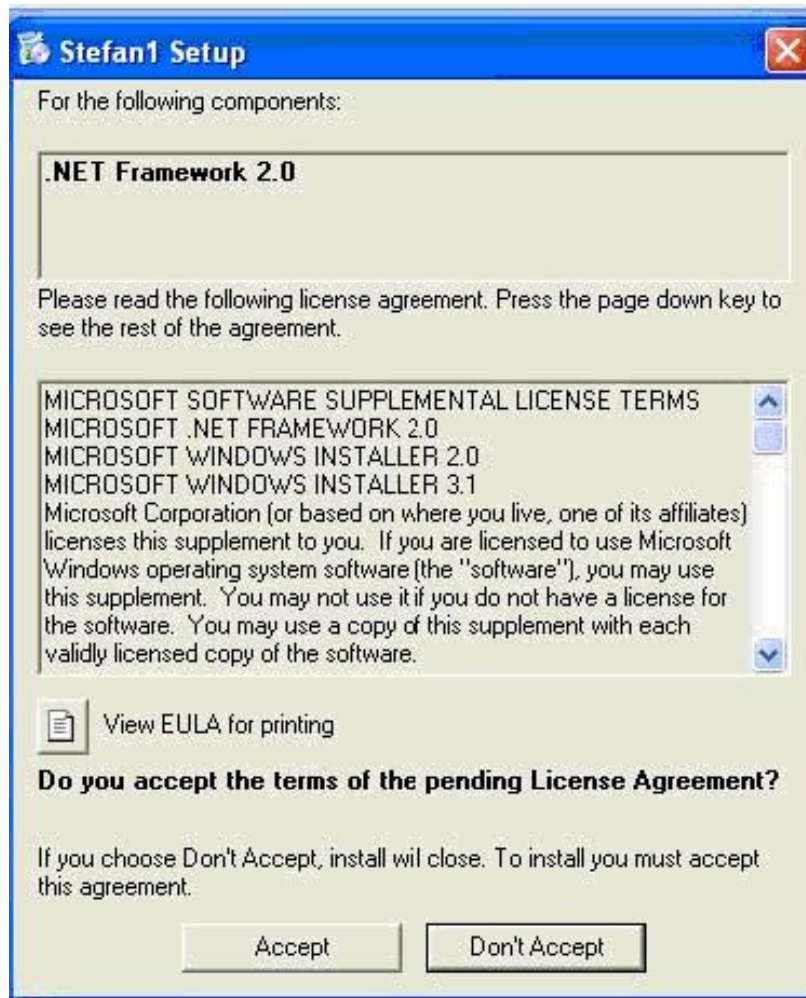


Fig nr. 2

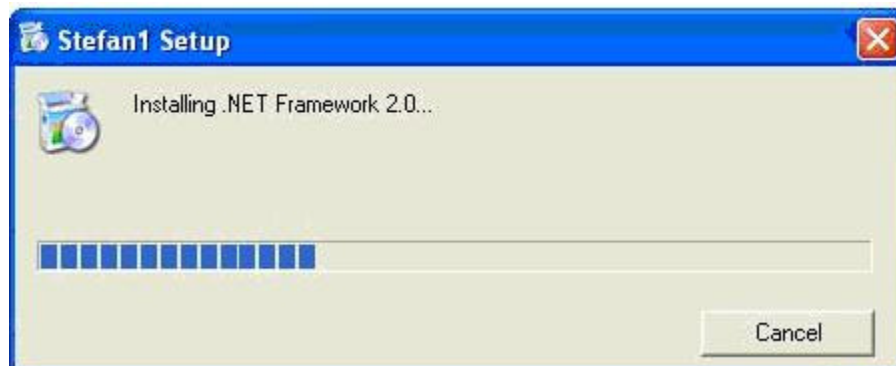


Fig nr. 3

3. După ce termină de copiat fișierele necesare va apare fereastra din figura nr. 4 și apoi apăsați butonul „ Install”



Fig nr. 4

Imediat se va deschide fereastra din figura nr. 5.

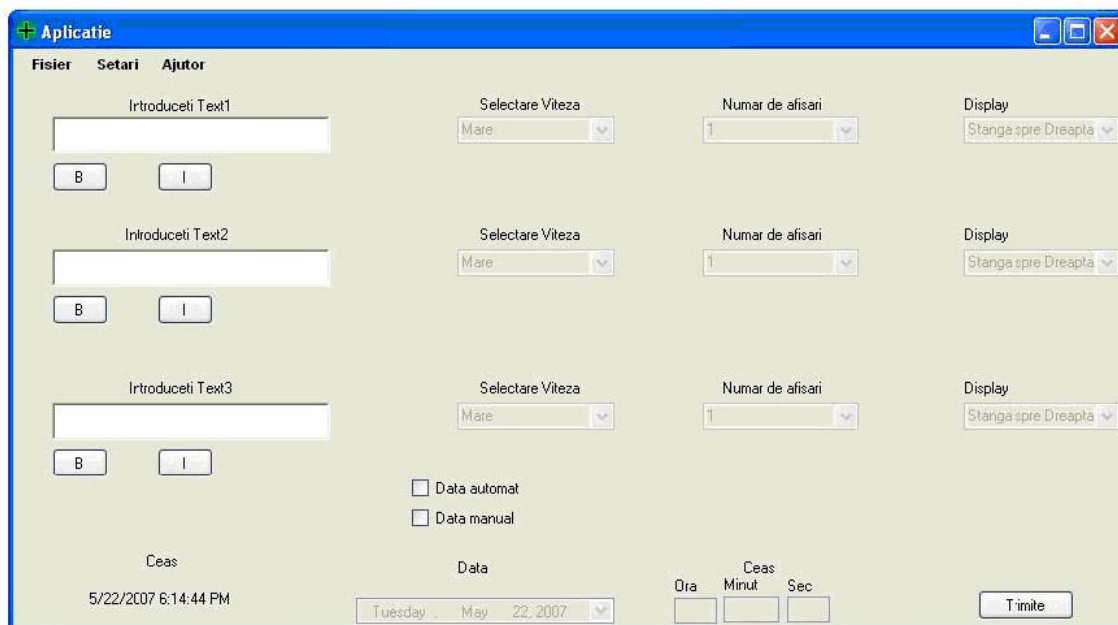


Fig nr. 5

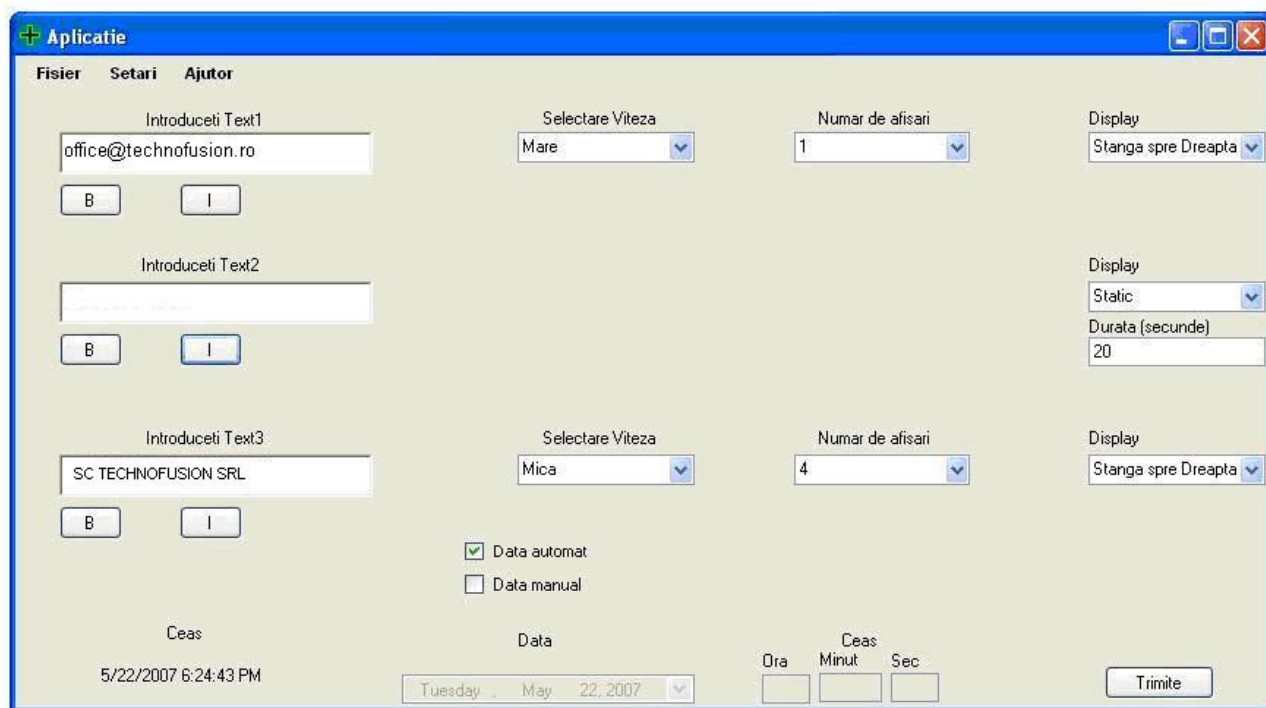
Capitolul 2 – Descriere program panou publicitar

1. Editarea mesajelor

În fereastra „Aplicație” din figura nr. 5 există trei căsuțe unde se editează mesajul ce urmează a fi trimis către panou. După cum se vede mai jos există posibilitatea de a seta mesajul să fie editat normal, *italic* sau **bold** apăsând butonul „I” sau „B”. Se poate fixa viteza de derulare a mesajului (mică, medie, mare și foarte mare), numărul de afișări și modalitatea de afișare (static sau de la stânga la dreapta). Când se selectează opțiunea „Static” se introduce și timpul cât va fi afișat mesajul iar câmpul „Selectare Viteză” dispare.

Câmpul „Data” are opțiunea de a se afișa automat sau manual.

Când ați terminat de selectat toate câmpurile apăsați butonul „Trimite”.

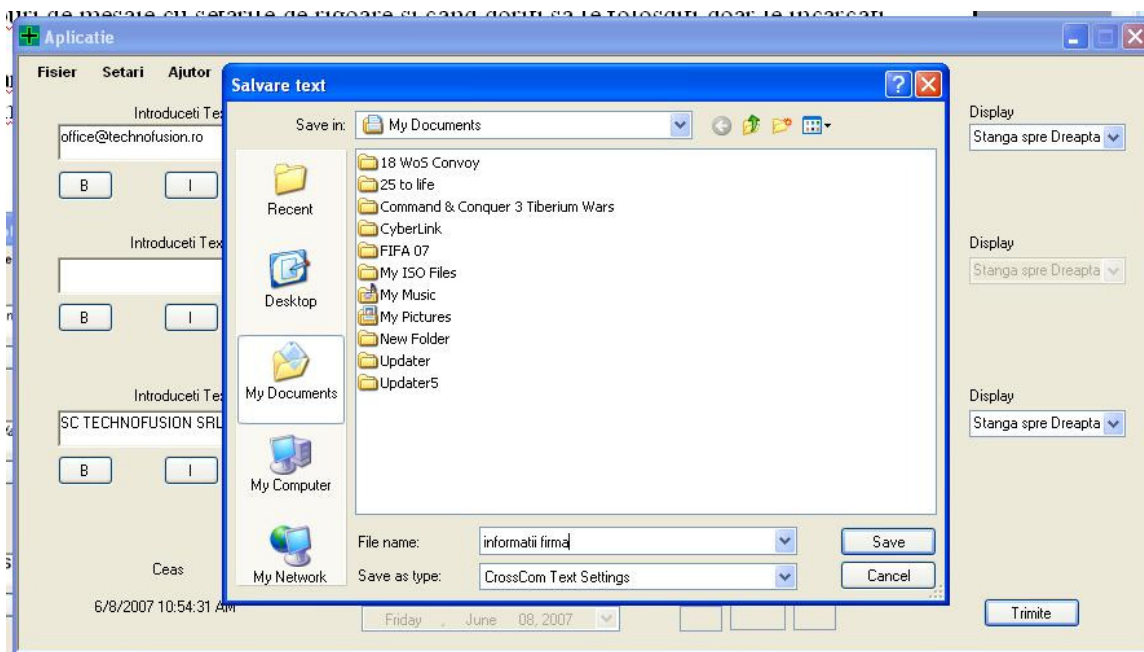


The screenshot shows the 'Aplicatie' window with the following elements:

- Menu:** Fisier, Setari, Ajutor
- Text1:** Introduceti Text1, office@technofusion.ro, buttons B and I.
- Text2:** Introduceti Text2, empty field, buttons B and I.
- Text3:** Introduceti Text3, SC TECHNOFUSION SRL, buttons B and I.
- Speed Selection:** Selectare Viteza (Mare, Mica).
- Number of Displays:** Numar de afisari (1, 4).
- Display Mode:** Display (Stanga spre Dreapta, Static).
- Duration:** Durata (secunde) (20).
- Data Selection:** Data automat (checked), Data manual (unchecked).
- Time/Date:** Ceas (5/22/2007 6:24:43 PM), Data (Tuesday, May 22, 2007), Ceas (Ora, Minut, Sec).
- Buttons:** B, I, Trimit.

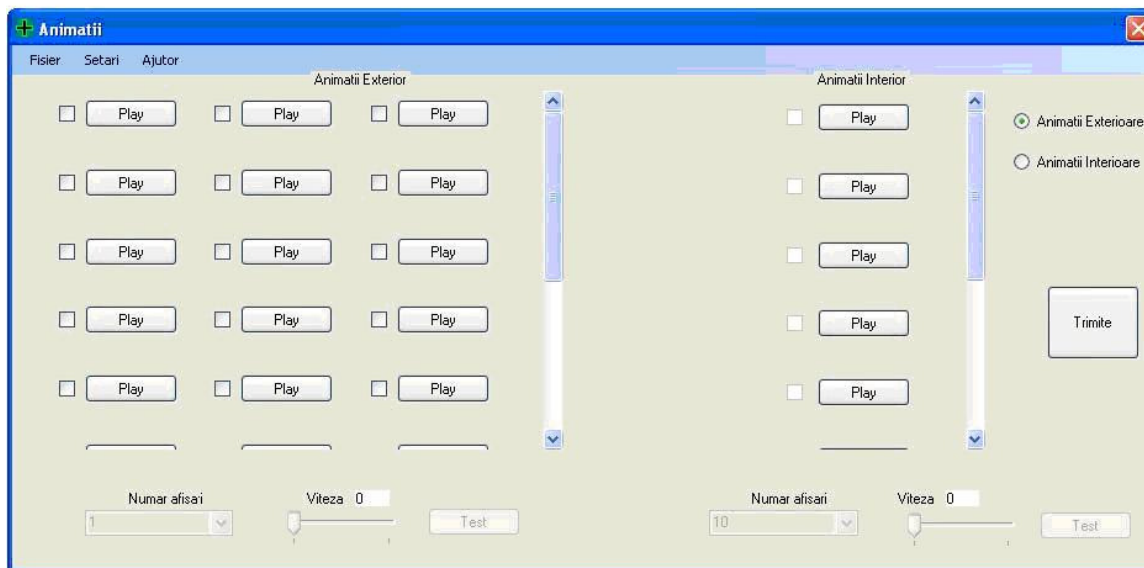
În momentul când se fac setările dorite ele pot fi salvate astfel: -în meniul „Fișier” se selectează „Salvează setări” și setările le salvați cu un anumit nume (de ex. „Informații firmă” cum este în figura de mai jos). În acest fel vă salvați diferite tipuri de mesaje cu setările de rigoare și când doriți să le folosiți doar le încărcați.

Când doriți să le utilizați ele pot fi folosite astfel: -în meniul „Fișier” se selectează „Încarcă setări” și de aici vă alegeți numele căruia ați alocat un anumit tip de setări.



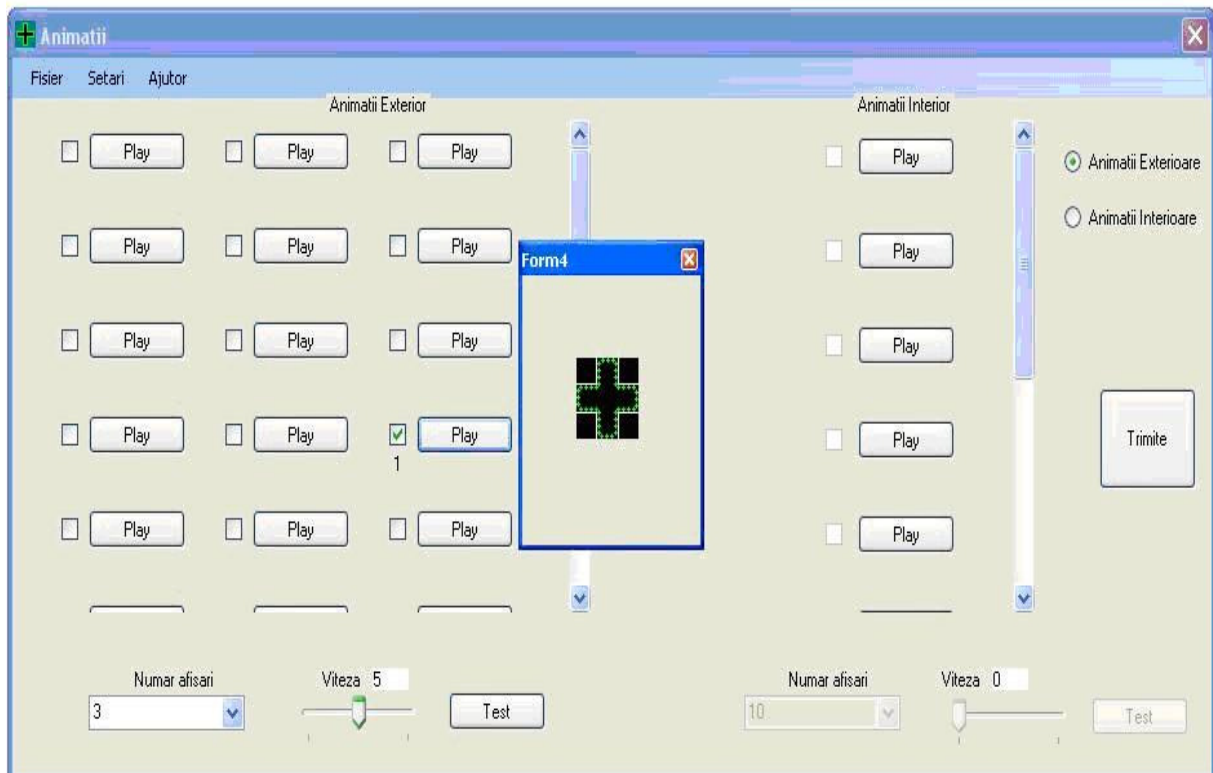
2. Setarea animațiilor

Din meniul „Setări” se selectează butonul „Imagine” și se deschide următoarea fereastră:



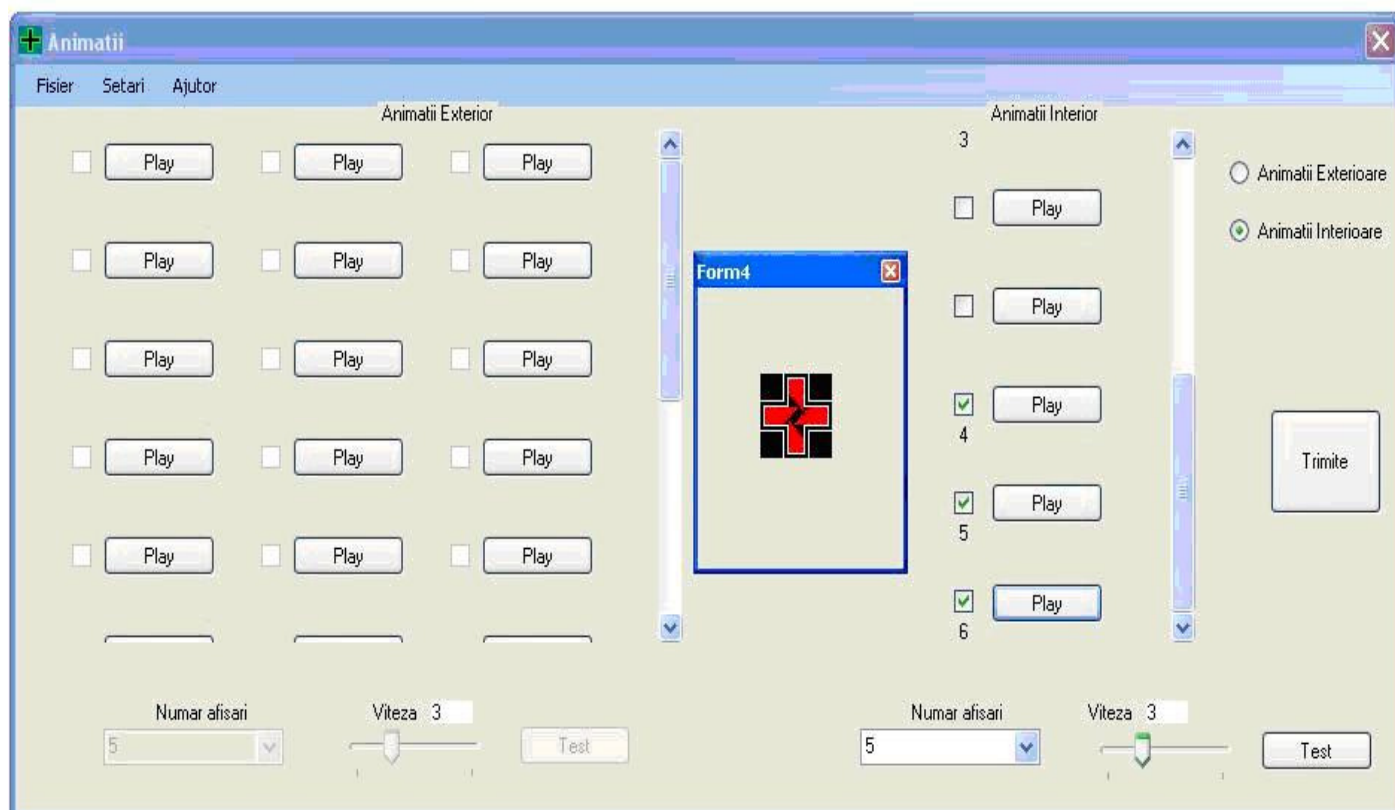
Această fereastră este alcătuită din **„Animații exterior”** și **„Animații interior”** și ele controlează cele trei rânduri de LED-uri exterioare, respectiv interioare. În momentul fabricării se poate alege culoarea LED-urilor între roșu, verde, albastru sau alb. Pentru a fixa opțiunile de animații pentru exterior se bifează în dreapta paginii și

jumatatea corespunzătoare pentru „**Animații exterior**“ devine activă. De aici se bifează animațiile în ordinea în care ne dorim să apară pe panou (automat li se atribuie un număr), viteza cât și numărul de afișări. Exemplu în figura de mai jos:

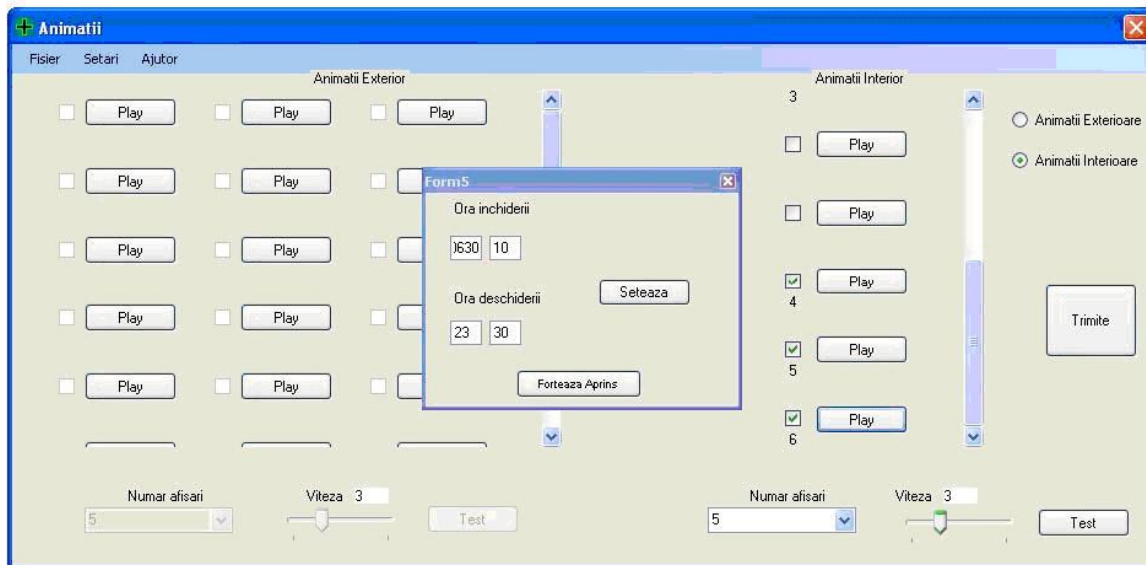


Ulterior se poate face un test apăsând butonul și astfel se poate vedea pe panou modalitatea de afișare.

Pentru a fixa opțiunile de animații pentru interior se bifează în dreapta paginii și jumătatea corespunzătoare pentru „**Animații interioare**“ devine activă și se urmează pașii descriși mai înainte. Exemplu în figura de mai jos:



Programul are opțiunea de a fi setat să inițieze și să înceteze funcționarea panoului conform orelor setate în program după cum este exemplificat în imaginea de mai jos:



Această setare va scuti panoul să funcționeze inutil pe timp de noapte și în acest mod este conservat timpul de viață al LED-urilor fiind o indicație din partea producătorului